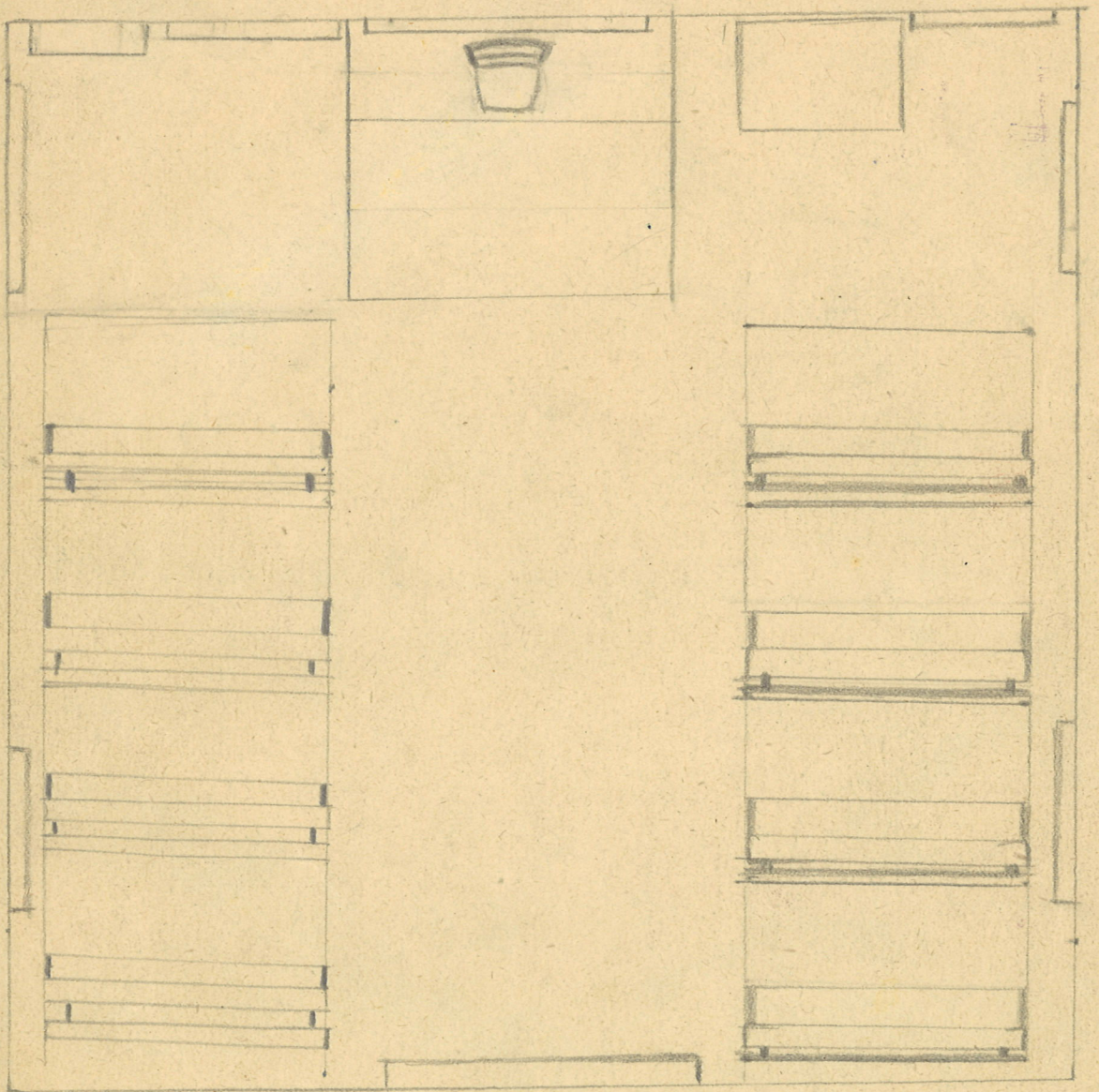
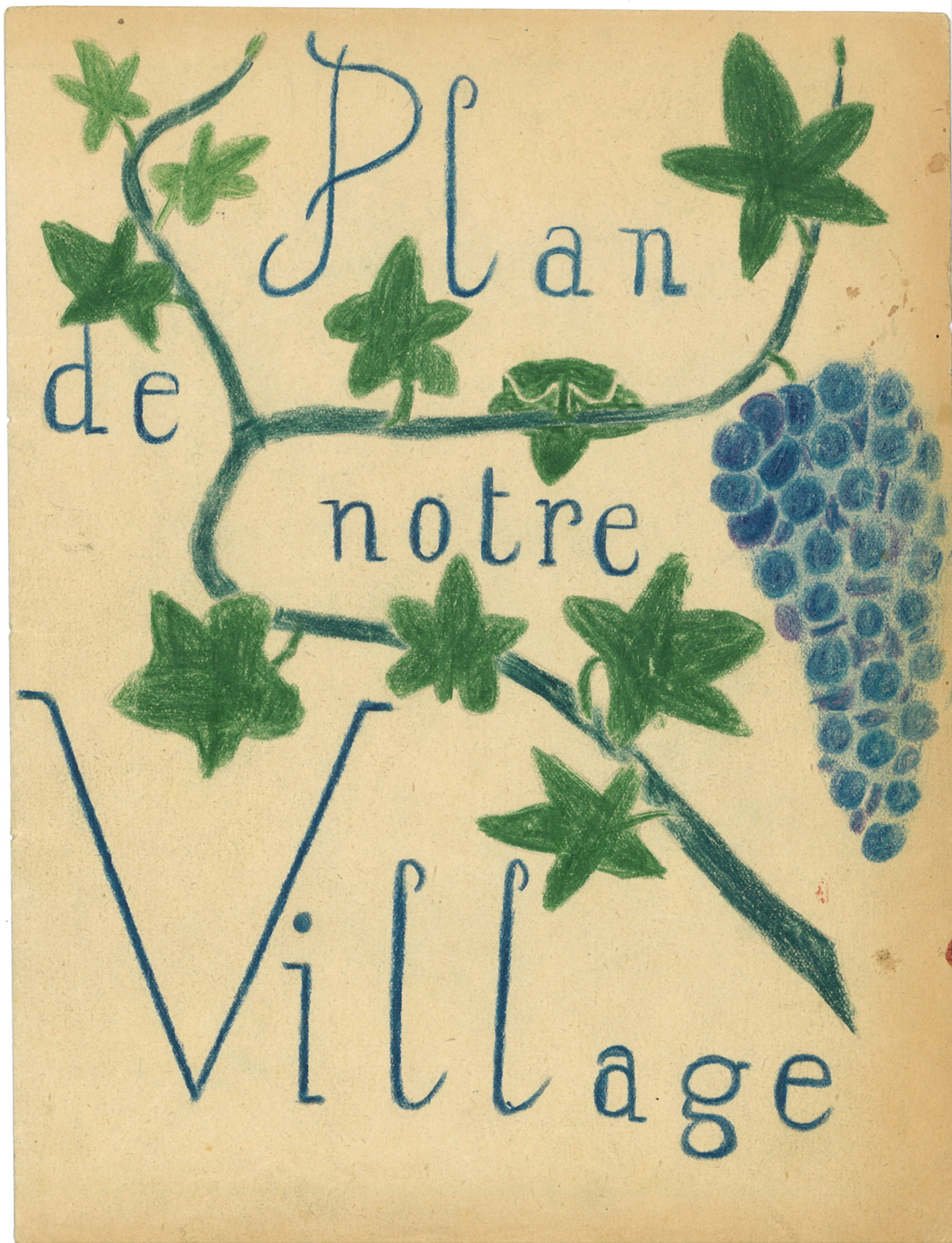


plan de la classe.





Plan
de
notre
Village



Place
fontaine

Eglise

Ecole -
Mairie -

Moulin

Prairies

1

Commune de Ijars

Situation

La commune de Ijars est située administrativement dans le canton de St tuban, arrondissement de Ijasse, département des Alpes Maritimes; géographiquement au Sud-Est de la France à environ 90 km de Nice, non loin de la Mer Méditerranée. et

Elle a une surface de 1.578 ha

Limites

La commune est limitée au Sud par les terrains de la commune du Mas et de St tuban; à l'Ouest par ceux de Briançonnet et au Nord par la commune d'Amirat et à l'Est par la commune des Mujouls. Le village est bâti dans une vallée au coule L'Estéron et aux pieds du rocher qui porte son nom.

2
Commune de Iezars

Relief

En majorité les terrains composant le sol de la commune sont des calcaires jurassiques. On y trouve aussi quelques marnes. C'est une commune de montagnes. Les principales hauteurs sont Apille ^{au S} 1.686 m, Boucharous au SO, Bane au SE, Charamel 1.474 m au SE, Baratu au SO. Il y a des hauteurs moins élevées le Villar à 800 m, le Faoul, la Coste de Bougearelle, le Mont de Iezars.

On y trouve des plateaux: Brachatel, le Champ long, La Plane, la Colette.

Traversant la commune d'O en E l'Estéron creuse une vallée fertile et formée d'alluvions.

Commune de LeyrasLe climat

Notre climat jou village jouit d'un climat continental: Hivers rudes et froids, étés courts, chauds et généralement secs.

Les vents: De l'E souffle le levant qu'on appelle encore Labech; de l'O vient le Mistral; du Nord vient le vent du Nord

Le plus fort c'est le Mistral. En 1945 au printemps sa violence a enlevé la toiture des cabinets, a déraciné un poirier aux Moulins-Vieux et un peu partout cassé d'autres arbres sans compter les tiges qu'il a arrachées.

pluie: généralement il pleut en automne et au printemps. Parfois les pluies sont si abondantes que l'Estéron déborda. D'autres années au contraire la sécheresse est si grande que la rivière n'a plus qu'un filet d'eau et les sources tarissent. En été 1945 de la mi-septembre à la mi-novembre la source du château a été entièrement à sec. En 1925 elle avait également bien baissé.

Les intempéries: grêle et neige. Souvent au printemps la grêle ravage les récoltes. En juin 1943 ce fut un

véritable désastre. De gros grêlons comme des pois ravagèrent les jardins et les champs et causèrent des dégâts même dans les maisons.

La neige: Plus ou moins il neige tous les hivers. Cette année (1946-1947) du 1^{er} Décembre au 11 janvier il a neigé 13 fois; il y avait une couche moyenne de 75 cm. Il y a 2 ans au contraire il n'y en avait à peine de 10 à 15 cm.

Les grandes chaleurs sont en juillet et août. Parfois une petite brise souffle et rafraîchit l'air. Les plus grosses températures enregistrées à l'ombre = 30°; Les plus basses d'été températures d'hiver = 10° au dessus de 0 zéro.

Le 17 janvier 1947 à 13 H sur la fenêtre de l'école le thermomètre marque au soleil 34°,5

H

Monographie de l'Estéron à Gars
L'Estéron est un petit cours d'eau qui
passe au bas de mon village. Nous avons
l'impression qu'il prend sa source
derrière le pic Louvierou. En réalité
il prend sa source aux environs de
Lohellas et il jette ses eaux ^{dans le Nord} près de
Léjilette. Il serpente dans la vallée en
faisant de nombreuses sinuosités. C'est
un torrent. Il reçoit des ruisseaux qui
sont à droite le vallon du Faoul, le
le vallon de la Vilette vallon de Foun-Buille celui de la
Granciré et de Tracourru. Il reçoit à
gauche le vallon de la Pié le vallon de
Tracoui et celui de la Foudua et celui
de Tra-Lambert et de Champ-Felou et
de la Bouch. Comme c'est un torrent,
quand il pleut et quand il neige il
grossit, il gronde, il roule des eaux boueuses
chargées de pierres et de branches d'arbres.
Il déborde dans les prés. Il fait tomber
la cabane aux paysans. Il déracine des
arbres. Il traîne à 30 mètres de son